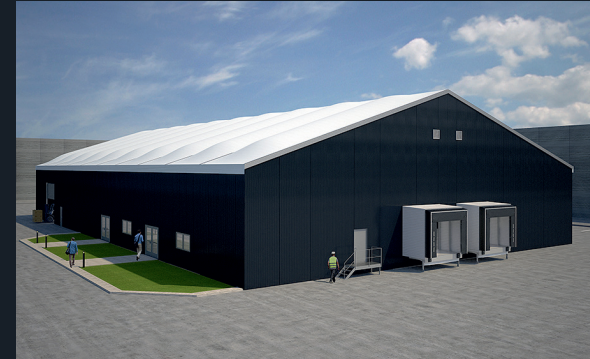


Industry Solutions

WIR (ER-)SCHAFFEN RAUMLÖSUNGEN MIT IHNEN!



MODULARE LEICHTBAUHALLEN



Bitte ankreuzen.

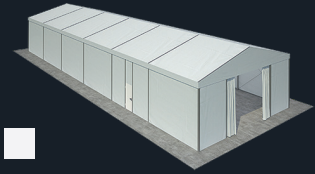
■ KALTHALLE

- Kurze Lieferzeit
- Höchste Kosteneffizienz
- Schnelle Installation & Demontage
- Erweiterbarkeit und Wiederverwendbarkeit je nach Bedarf
- Standard-Schneelasten und Windlasten
- Optionaler Kondenswasserschutz

■ WARMHALLE

- Fassaden-Dämmung durch ISO-Paneelen möglich
- Isolierende Wärme-Thermobedachung, feste Dacheindeckung oder einschalige Dachplane
- Sehr hohe Schnee- und Windlast bzw. Traglasten für technische Gebäudeausstattungen
- Kundenindividuelle Größen und Ausstattungen möglich

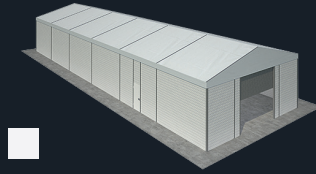
Bitte ankreuzen.



EINFACH

Dach PVC-Plane
Fassade PVC-Plane

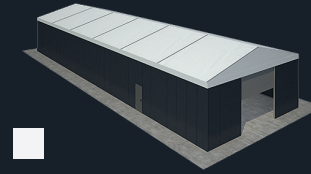
Unterspannbahn möglich



ROBUST & SMART

Dach PVC-Plane
Fassade Trapezblech

Unterspannbahn möglich



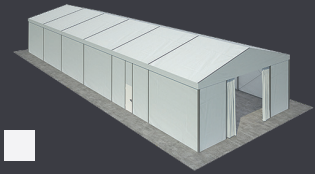
ISO LIGHT

Dach PVC-Plane
Fassade ISO-Paneele 40 mm

Unterspannbahn möglich

S-Line
Smart

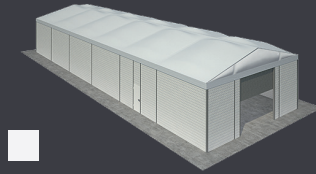
Bitte ankreuzen.



EFFIZIENT

Dach PVC-Plane
Fassade PVC-Plane

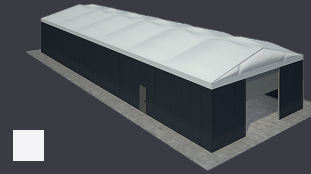
Unterspannbahn möglich



ROBUST & MULTI

Dach Thermodachplane
Fassade Trapezblech

Thermodachplane mit ISO-Einlage möglich



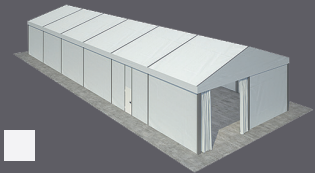
GEDÄMMT

Dach Thermodachplane
Fassade ISO-Paneele 40 mm

Thermodachplane mit ISO-Einlage möglich

M-Line
Multifunktional

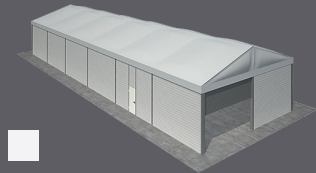
Bitte ankreuzen.



EINFACH

Dach PVC-Plane
Fassade PVC-Plane

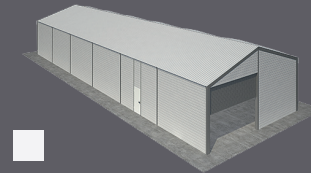
Unterspannbahn möglich



ROBUST & INDIVIDUELL

Dach Thermodachplane
Fassade Trapezblech

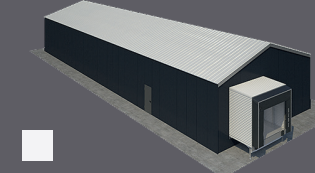
Trapezblechdach mit Vlieslage
Thermodachplane mit Iso-Einlage möglich
Trapezblech mit Kondenzvlies möglich



ROBUST & HIGHTECH

Dach Thermodachplane
Fassade ISO-Paneele 40 mm

Trapezblechdach mit Vlieslage
Trapezblechdach möglich
Thermodachplane mit ISO-Einlage möglich



ISOLIERT & PREMIUM

Dach ISO-Paneele 40 mm
Fassade ISO-Paneele 40 mm

H-Line
Hightech

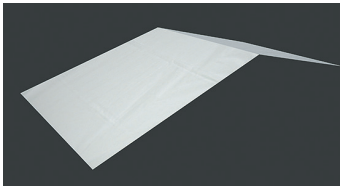
FACETTENREICH, LANGLEBIG, INDIVIDUELL

INDUSTRY SOLUTIONS

RÖDER arbeitet eng mit den weltweit führenden Herstellern von Industrieplanen, Verbundwerkstoffen und Aluminiumprofilen zusammen. Zelte und Hallen für Industrie, Event und Vermietung erfüllen oder übertreffen somit höchste internationale Qualitäts- und Sicherheitsstandards – für eine maximale Lebensdauer auch im Dauereinsatz.

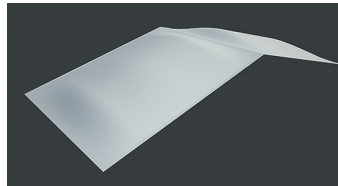
Dachbeplanung

Bitte ankreuzen.



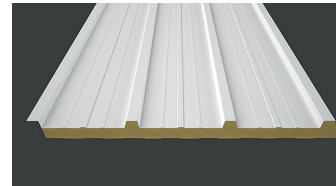
einlagiges
PVC-Planen-Dach

Opak



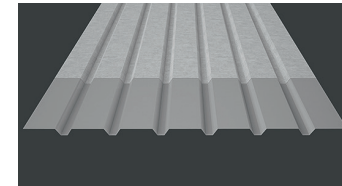
Thermodachplane

Einfache Dachplane



ISO Paneele

Unterspannbahn
gegen Kondenzwasser



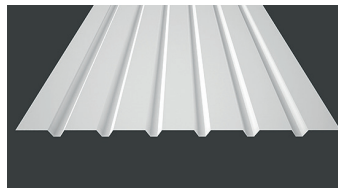
Trapezblechdach
mit Antikondensatvlies

Fassade

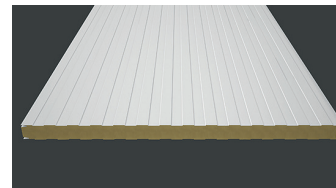
Bitte ankreuzen.



PVC-Plane



Trapezblech



ISO Paneele ab 40 mm

Zubehör & Ausstattung

Bitte ankreuzen. bzw. Anzahl, wo gewünscht, eintragen.

Türen

- Personaltür
- Doppelflügeltür
Aluminium mit Paniktreibriegel
Euro-Norm DIN EN1125
- Fluchttüren
mit Panikverschluss

Tore

- Planenschiebetor
- Elektrisches Rolltor
- Metallschiebetor
- Loading Dock
- Überladebrücke
- Stahlschiebetor
- Sektionaltor
- Schnellauftor

Fenster

- 1-2 flügelige
Dreh- / Kippfenster
- Lichtbänder unter der Traufe

Dach

- RWA Anlagen
- Lichtkuppeln
- Zusatzlast Photovoltaik
- Vorbereitung Photovoltaik
(auch auf Plane möglich)
- Installation Photovoltaik
(auch auf Plane möglich)
- Vordach

Dachflächen- entwässerung

- außenliegende Dachrinne
- halbrund außenliegende
Dachrinne
- kastenförmige Fallrohre

Beleuchtung

- Feste Beleuchtung
- Arbeitsplatzbeleuchtung
- Sicherheitsbeleuchtung
- Notausgangsbeleuchtung

Heizung

- Deckenschlauch (Ölheizung)
- Diesel-Heizkanone*
- Dunkel-Heizstrahler

*optional Decken-Heizschläuche

Verankerung

- Erdnagel
- Dübel

Unterer Abschluss

- Schließwinkel
- Epoxidharz-Bindemittel
- Flüssigkunststoff/Filz
- Knetmasse

Materialien

Aluminium

Sonstiges

- Leitplanken
- Giebelwand
- Schneefanggitter
- Innengiebel bis Traufhöhe

Zweck der Nutzung

Bitte ankreuzen. bzw. erforderliche Abmessungen eintragen (rot=Pflichtfelder).



Lager



Produktion



Showroom/Verkauf



Werkstatt/Wartung

Dauer der Nutzung

- Temporär
- Dauerhaft
- Keine Präferenz
- Termin der Fertigstellung:

Abmessungen

- Breite (m) _____
- Länge (m) _____
- Seitenhöhe (m) _____
- oder Fläche (m²) _____

Untergrund

- Verdichteter Schotter
- Asphalt/Pflasterstein
- Punktfundamente
- Streifenfundamente

Sonstiges

- Wurde eine Bauvoranfrage bzw. ein Bauantrag bereits gestellt oder genehmigt?
- Ja
 - Nein

Finanzierung

- Kaufen
- Mieten
- Keine Präferenz

Standort

- Postleitzahl _____
- Stadt _____
- Windlast (m/s) _____
- Schneelast (kN/m²) _____

Unternehmen / Firma

RK-Planen Gruppe

RK-Planen Robert Kröger GmbH – Hauptverwaltung

Großmoorring 11a | 21079 Hamburg | Deutschland

Telefon: +49 40 211 11 71 – 0

hamburg@rkplanen.de | www.rkplanen.de

